



DTRS series

電池式ハンズフリー電動サムターンユニット

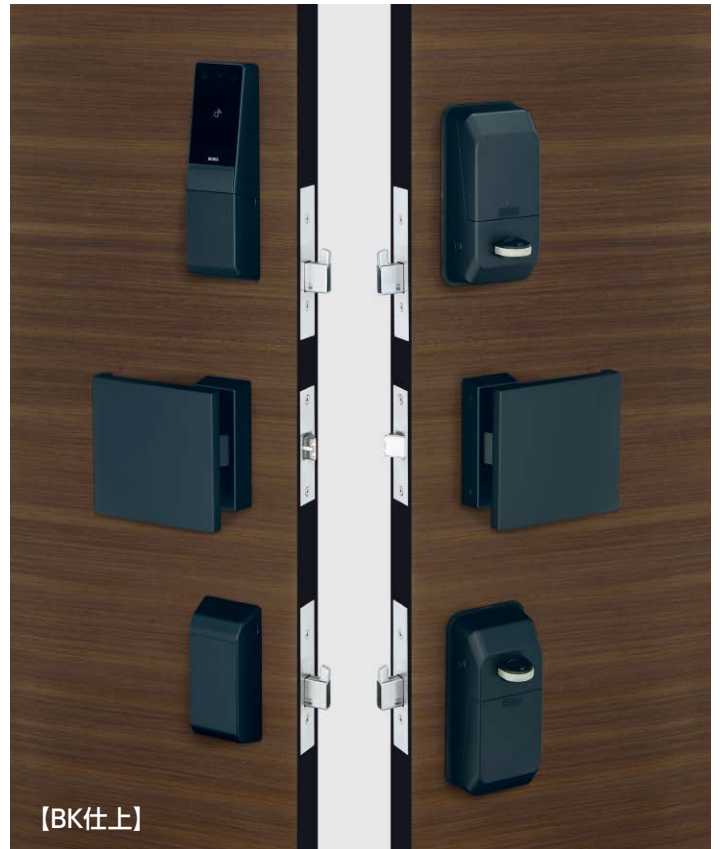
DTRS series

Raccessとノンタッチの認証に対応した、1ロック/2ロック住戸玄関用電池式電動サムターンユニットです。

IDキーのみで運用する場合に最適な【シリンダーカバーありタイプ】



【SF仕上】



【BK仕上】

写真はDTRS-D02CDA型 PRDA2F(2ロック仕様)+POM818型に取り付けた場合

1ロック/2ロック仕様のどちらもドア加工および配線工事が不要で、既存のドアがプッシュプルでもレバーハンドルでも後付けが可能です。新築、オプション販売、賃貸、既存物件へと幅広く導入いただけます。

IDキーはRaccessとノンタッチの2種類に対応。両IDキーの混在使用も可能です。

ハンズフリーシステム Raccess

キーを携帯した状態で、リーダのボタンを押すだけで施錠できます。



Raccessキーヘッド
TLRS2-K01PR (CH)



Raccessタグ
TLRS2-K01TPR (MO)



Raccess
ポップアップキー
TLRS2-E01PR

ノンタッチシステム

リーダのボタンを押してから、キーをリーダにかざして施錠します。



ノンタッチキーヘッド



TLNT-K03APR (CH)



TLNT-K04APR (MO)



TLNT-K02APR

ノンタッチタグ



TLNT-T02A



ラクセス認証

ノンタッチ認証

2ロック対応

施錠錠繰返し

電池

非常給電※

警備信号

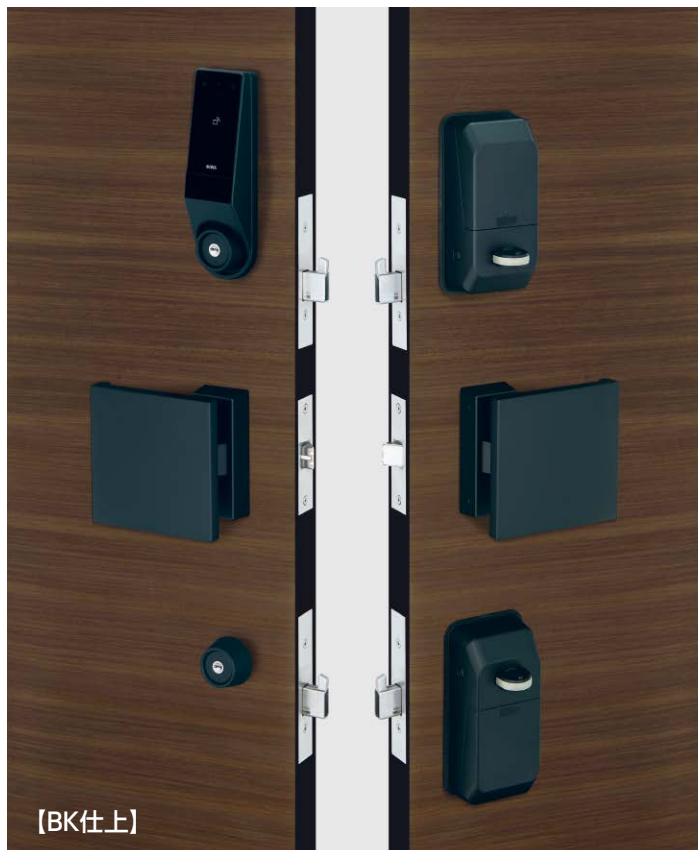
防水性能

(※非常給電はシリンダーカバーありタイプのみ)

IDキーとメカニカルキー（子カギ）の混在運用に最適な【シリンダーカバーなしタイプ】



【SF仕上】



【BK仕上】

写真はDTRS-D02DA型 PRDA2F (2ロック仕様) +POM818型に取り付けた場合

共用エントランスとの連動が可能です。

共用玄関やエレベータ呼び出しなどの共用部セキュリティ箇所も住戸用のキーで通過できます。



配線レスでスマートな意匠を実現しました。

2ロック仕様は上下間の連動を、BLE (Bluetooth Low Energy) によって無線化し、上下配線のないスマートな意匠性を実現しました。1ロック/2ロック仕様のどちらも任意のハンドル (レバー、プレート、バー) との組み合わせが可能です。

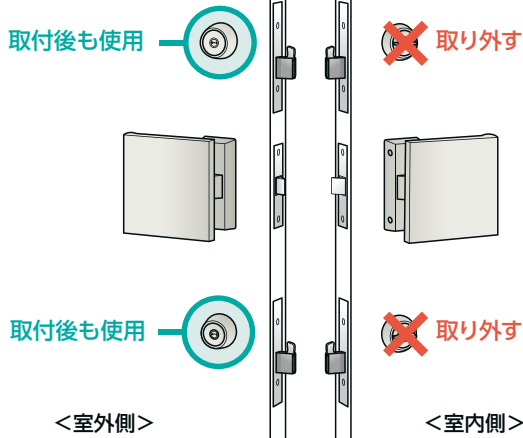
(注)Bluetoothは米国Bluetooth SIG, Inc.の登録商標です。



扉の追加工なし・配線工事なしで簡単に取付可能です。

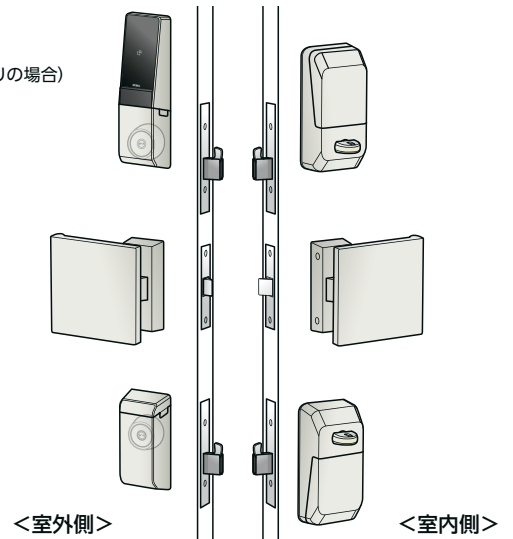
配線工事が不要な電池式ですので、施工費を抑えることができます。一般錠との切欠互換がありますのでオプション販売にも最適です。

【既存のプッシュプル錠】



【DTRSシリーズ】
(シリンダーカバーありの場合)

扉追加工不要
配線工事不要



警備セット出力にも対応しています。

別売品の警備アダプタ (EUCU-AD01) を使うことで、警備セット出力(無電圧c接点)に対応可能です。扉の追加工が不要なため、警備信号錠とのオプション販売、既設警備信号錠からの置き換えも可能です。(注1)

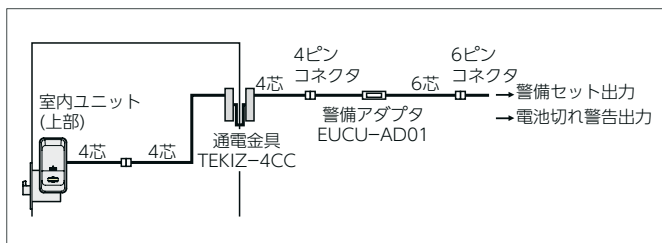
ロック本体の電池が切れても警備ON状態を保持する安心設計です。ロック本体の電池残量が少なくなったことを警備機器に通知する電池切れ警告出力(無電圧c接点)も備えています。(注2)

- (注1) 扉内配線工事が別途必要となります。
- (注2) お客様の警備機器の仕様をご確認の上、必要に応じてご利用ください。
- (注3) 本製品に通電金具(型式:TEKIZ-4CC)、通電ピボットヒンジ用コード(型式:DENコード ZE4C2M)は含まれません。
- (注4) シリンダーカバーなしタイプと警備アダプタの組み合わせ利用については、お問い合わせください。

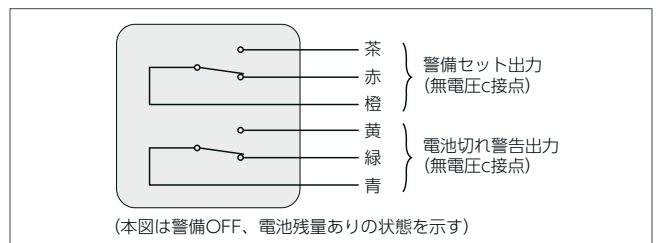
【EUCU-AD01】



【配線イメージ】



【EUCU-AD01内部回路】



電池は単三アルカリ電池を使用。電池切れ対策も万全です。

入手しやすい単三電池で動作可能です。電池寿命は施錠+解錠を1回として1日10回操作した場合で約1年です。

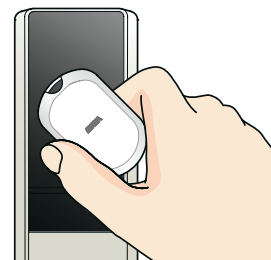
電池切れ防止アラーム機能搭載

ロック本体またはRaccessキーの電池残量が少なくなったら、音とLEDで警告します。



Raccess電池レス認証対応

Raccessキーの電池が切れた状態でも、室外ユニットのターゲットマークに接触させることで認証が可能です。

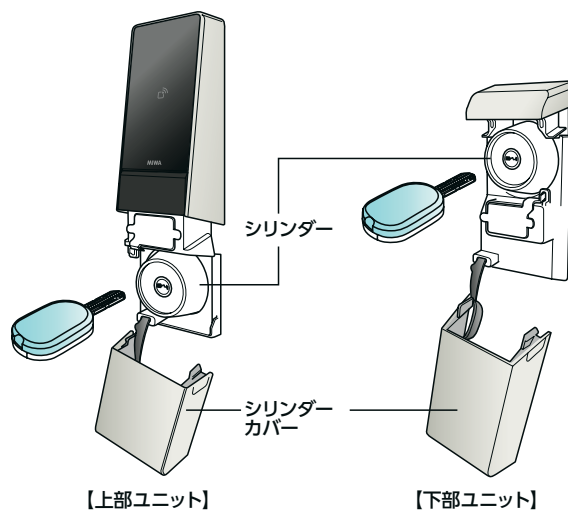
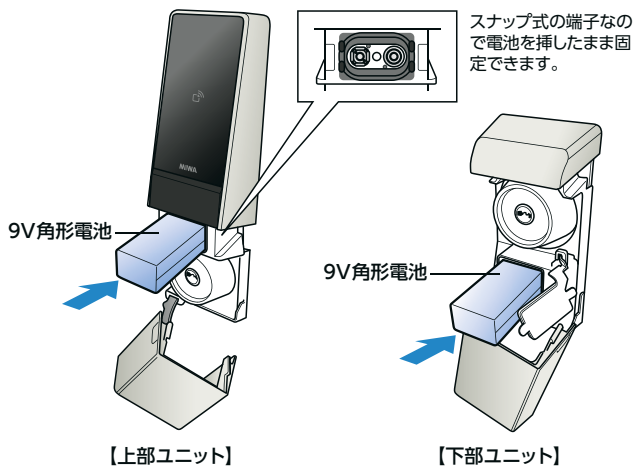


非常用電源端子を装備 (シリンダーカバーありタイプのみ)

万が一電池が切れた場合でも、9V角形電池を使って室外側から電源供給することが可能です。

メカニカルキー (子カギ) でも施解錠可能

シリンダーカバーありタイプの場合は、カバーを外して使用します。



施錠復帰機能と施錠追従機能を装備しています。 [2ロック仕様のみ]

Raccess、ノンタッチキー等のIDキーで操作すると、2つの電気錠が同時に施解錠します。

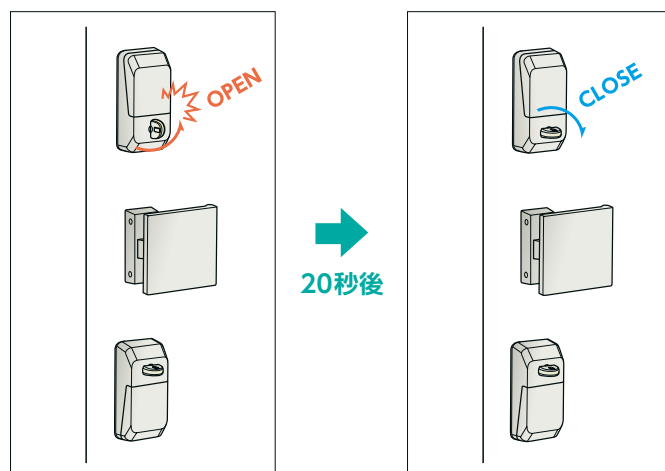
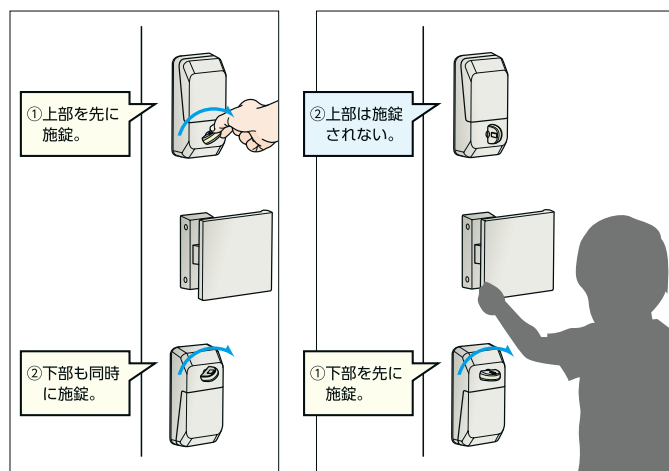
施錠追従機能

キーまたはサムターンで上部の電気錠を施錠すると下部の電気錠も同時に施錠します。片方の電気錠の施錠忘れを防ぎます。

(注) 先に下部の電気錠をキーまたはサムターンで施錠した場合は、上部は自動的に施錠しません。上部の電気錠に手が届かない小さなお子様が誤って施錠してしまったときに、閉じ込めとまらないための配慮です。

施錠復帰機能

キーまたはサムターンで一方の電気錠を解錠した場合、20秒以内にもう一方の電気錠を解錠しないと自動的に施錠に戻ります。この機能はピッキングやサムターン回し対策としても有効です。

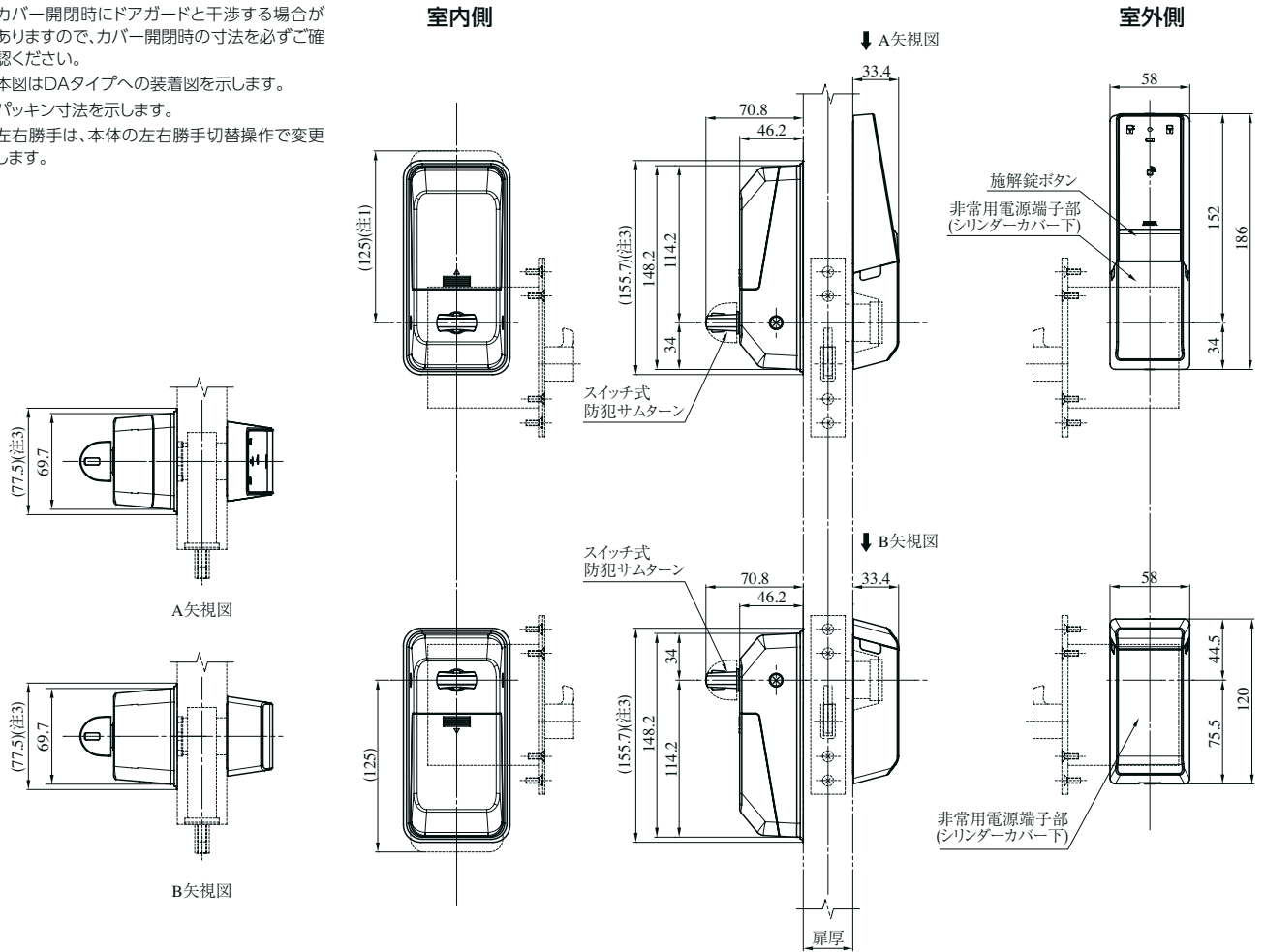


外形図

DTRS-D02CDA

シリンダーカバーありタイプ (2ロック仕様)

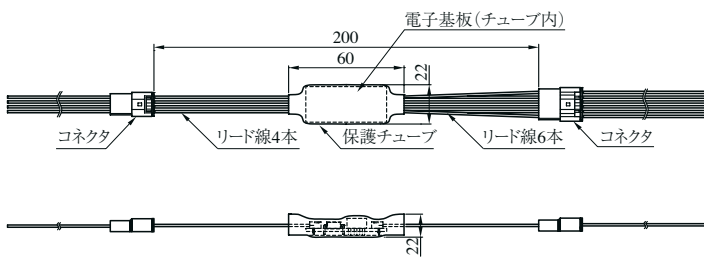
- (注1) カバー開閉時にドアガードと干渉する場合がありますので、カバー開閉時の寸法を必ずご確認ください。
- (注2) 本図はDAタイプへの装着図を示します。
- (注3) パッキン寸法を示します。
- (注4) 左右勝手は、本体の左右勝手切替操作で変更します。



外形図

EUCU-AD01

警備アダプタ

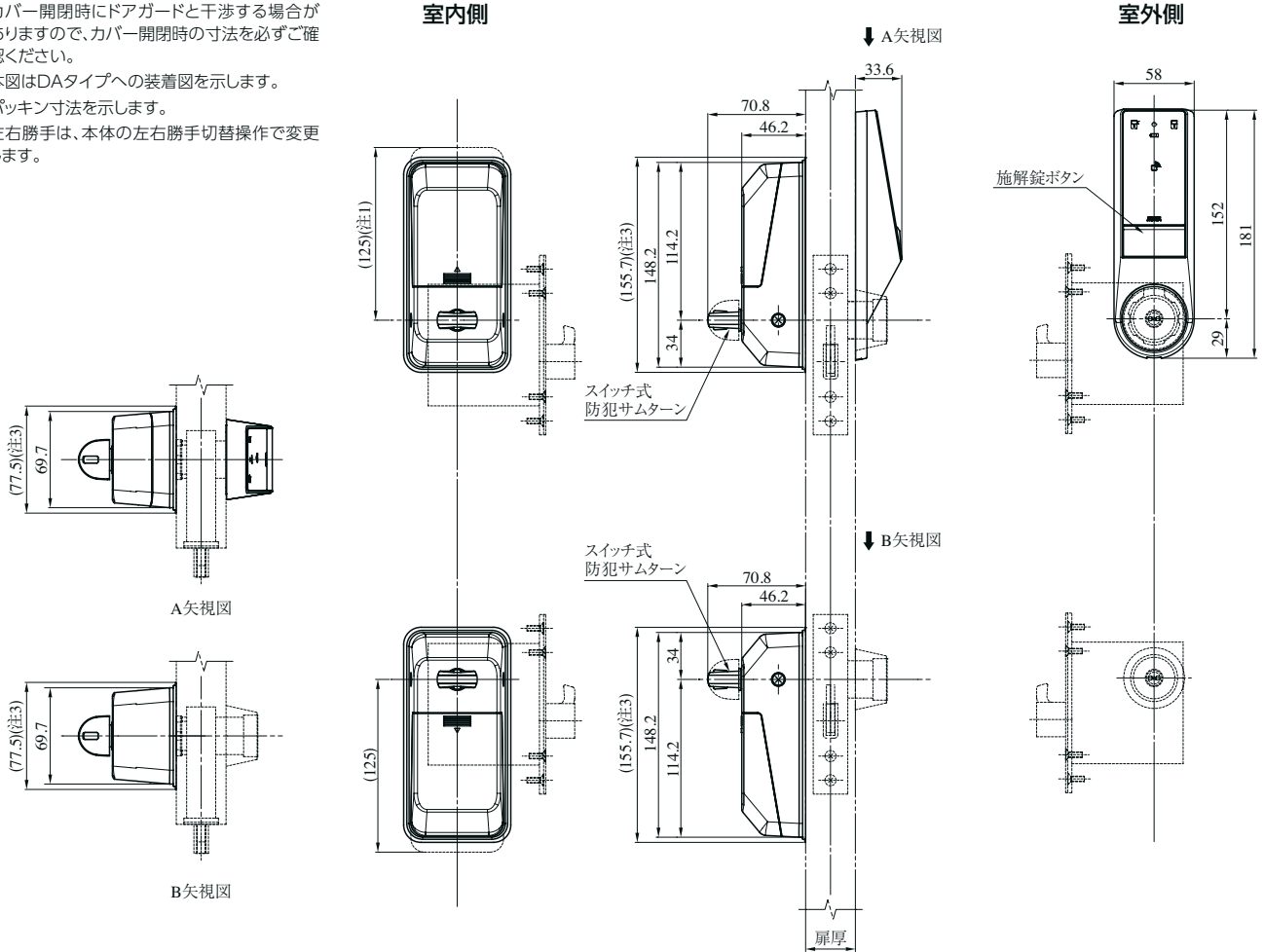


外形図

DTRS-D02DA

シリンダーカバーなしタイプ (2ロック仕様)

- (注1) カバー開閉時にドアガードと干渉する場合がありますので、カバー開閉時の寸法を必ずご確認ください。
- (注2) 本図はDAタイプへの装着図を示します。
- (注3) パッキン寸法を示します。
- (注4) 左右勝手は、本体の左右勝手切替操作で変更します。



取付対応錠前

対応タイプ	美和ロック製LA・DA対応用	美和ロック製LE・TE対応用
型式	DTRS-D0*(C)DA	DTRS-D0*(C)TE
適用錠前	LA/LAF/MA/DA/DAF	LE/LE/LSP/TE

◇既存錠前の仕様により、取り付けできない場合もあります。
 ◇以下の条件の場合、取り付けできませんのでご注意ください。
 ・既存製品が長座付きの場合。
 ・扉表面にモールなどのデザインがあり、取り付けが困難な扉・枠形状の場合。
 ◇木製扉に取り付ける場合、以下をご確認ください。
 ・扉内通線のため、扉に追加加工が必要になる場合があります。
 ・扉表面の材質や仕上により、室外ユニットの両面テープの接着力が弱まる場合があります。
 ・室外ユニットを取り外す場合、扉表面の材質や仕上によっては、両面テープをはがす際、扉面を痛めてしまうことがあります。

- ※美和ロック製LD・BH・DZへ取り付ける場合は、お問い合わせください。
- ※LD錠、BH錠と組み合わせる場合、錠前の使用年数によっては、本製品の耐久性が低下する場合があります。そのような場合は錠前自体のリプレイスを推奨致します。
- ※既存扉に設置する場合、扉、錠前の仕様によっては既存シリンダーが取り付けできない場合があります。
- ※TEタイプの場合は化粧リングなしのシリンダーを別途手配していただく場合があります。

防犯性能表示

耐ピッキング性能	耐かぎ穴壊し性能	耐サムターン回し性能	耐力ム送り解錠性能	耐こじ破り性能
—	—	あり	—	—

※耐サムターン回し性能以外は、DTRSシリーズと組み合わせる錠前の性能をご確認ください。

仕様

型 式	DTRS-D01(C) (1ロック仕様)	DTRS-D02(C) (2ロック仕様)
適用シリンダー	U9・PR・JN・UR ^(注1)	
扉厚可能範囲	33mm以上～50mm以下 ^(注2)	
適用バックセット	51mm・64mm	
寸 法	室外ユニット	上部 (シリンダーカバーありタイプ) :186mm (H) ×58mm (W) ×34mm (D) 上部 (シリンダーカバーなしタイプ) :181mm (H) ×58mm (W) ×34mm (D) 下部 (2ロック仕様のみ) :120mm (H) ×58mm (W) ×34mm (D)
	室内ユニット	156mm (H) ×78mm (W) ×47mm (D) (サムターン部D71mm)
材 質 ・ 仕 上	パネル: アクリル樹脂/他: ABS樹脂 シルバー塗装仕上 (SF) /ブラック塗装仕上 (BK)	
使 用 電 波	ID 認証	送信: 134.2kHz 受信: 315MHz・123.7kHz/134.7kHz
	2ロック連動	送受信: 2.4GHz (Bluetooth Low Energy)
検 知 距 離	Raccess (ハンズフリー): 1m Raccess (電池レス): 接触 ノンタッチ: 接触 ※一般的な目安であり使用環境により異なります	
登 録 ID 数	32ID	
左 右 勝 手	なし ※本体の左右勝手切替操作で変更	
耐 久 性 能	施解錠10万回	
使 用 電 源	単三アルカリ電池(LR6) 4本 単三アルカリ電池(LR6) 8本	
電 池 寿 命	約1年(1日10回操作)	
非 常 用 電 源 (DTRS-D0*Cのみ搭載)	アルカリ9V 角形電池1本	アルカリ9V 角形電池2本 ※1ロックのみの電池切れなら1本
使 用 温 湿 度 範 囲	室外ユニット: -10℃～+50℃/20～95%RH 室内ユニット: 0℃～+50℃/20～95%RH ただし結露氷結なきこと	
防 水 性 能	室外ユニット: JIS C0920 保護等級5 室内ユニット: JIS C0920 保護等級4	

- (注1) URシリンダーは一部廃止となっております。詳細はお問い合わせください。
- (注2) 扉厚41mm、49mmの場合は扉厚ランクが1つ上または化粧リングなしのシリンダーと組み合わせる必要があります。
- (注3) 本製品には錠ケース、レバーハンドル (座)、シリンダー、ストライク、IDキーは含まれません。
- (注4) 既存のドアガードや枠に干渉しないかどうか、充分ご注意ください。

植込み型の心臓ペースメーカーやICD(除細動器)を装着されている方は、設置されたリーダから22cm以内に心臓ペースメーカーやICDを近づけないようにしてください。また、これら以外の植込み型医療機器や装着型医療機器をご使用の方は、電波による影響について医療機器製造業者等に事前にご確認ください。リーダ(発信アンテナ)からの微弱電波が医療機器の動作に影響を与える恐れがあります。

美和ロック株式会社

本 社	東 京 東京都港区芝3丁目1番12号	〒105-8510	TEL.03(4330)3069(代)
支 店	横 浜 神奈川県横浜市保土ヶ谷区上星川2丁目13番15号	〒240-0042	TEL.045(330)3069(代)
	北 陸 石川県金沢市東力4丁目200番地	〒921-8015	TEL.076(203)3069(代)
	中 部 愛知県名古屋市千種区千種3丁目37番13号	〒464-0858	TEL.052(310)3069(代)
	関 西 大阪府大阪市中央区内平野町1丁目4番5号	〒540-0037	TEL.06(6733)3069(代)
	九 州 福岡県福岡市中央区大手門2丁目4番14号	〒810-0074	TEL.092(235)3069(代)
営業所	札 幌 北海道札幌市中央区大通西18丁目1番35号	〒060-0042	TEL.011(351)3069(代)
	仙 台 宮城県仙台市青葉区一番町1丁目14番23号	〒980-0811	TEL.022(745)3069(代)
	広 島 広島県広島市西区小川内町2丁目1番33号	〒733-0025	TEL.082(563)3069(代)
	高 松 香川県高松市今里町2丁目10番地20	〒760-0078	TEL.087(862)3069(代)
	沖 縄 沖縄県那覇市泊3丁目1番23号	〒900-0012	TEL.098(993)3069(代)
工 場	伊勢・玉城・盛岡・川崎		

2018.05